

waterpik[®] SinuSense[™]

QUICK START GUIDE

SOOTHING SALINE EASY-POUR PACK

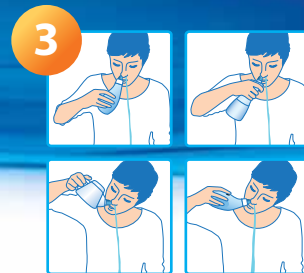
ENGLISH



1 Tear and pour the Soothing Saline Easy-Pour Pack into the Waterpik[®] SinuSense[™] device (Neti Pot, Neti Bottle, Squeeze Bottle or Water Pulsator).



2 Fill the bottle or reservoir to the top fill line with 8oz (240 ml) of warm distilled water or previously boiled water. Tighten the cap or fasten reservoir to the device and gently shake to mix the solution.



3 While at the sink, lean forward and fit the tip of the Waterpik[®] SinuSense[™] device nozzle inside the nostril forming a seal to avoid any leakage. Open your mouth slightly. Control the water flow by engaging the FlowControl[®] vent, squeezing the bottle or pulling gently on the FlowControl[®] trigger. During this sinus washing procedure, breathe continuously through your open mouth to allow a necessary air passageway so that the water will not drain from behind your nose into your mouth. Do not inhale or snort the solution into the nose. Allow approximately 4 ounces or half of the solution to clean and moisturize. Exhale through both nostrils and gently blow your nose to remove any excess water from your nose. Repeat on opposite side of nasal passage. Thoroughly clean your device after each use.

Warnings

- Keep out of reach of children.
- Do not use if nasal passage is completely blocked or if you have an ear infection or are experiencing pressure in the ear.
- For use by 1 person only.
- Do not swallow.
- Closely instruct and supervise children under 12 years of age and individuals with special needs in the proper use of this product to minimize swallowing.
- If you experience any discomfort, discontinue using this product and consult a health care practitioner.
- Consult a health care practitioner if symptoms persist or worsen.
- Refer to your device instruction manual for complete details.

Go to www.waterpiksinusense.com to learn more about how to use Waterpik[®] SinuSense[™] products or refer to your device instruction manual for more information about how to use.

FN 20014354-F AB
© 2012 Water Pik, Inc.

waterpik[®] SinuSense[™]

GUÍA DE INICIO RÁPIDO

PAQUETE PRÁCTICO DE
SOLUCIÓN SUAVIZANTE
SOOTHING SALINE EASY-POUR

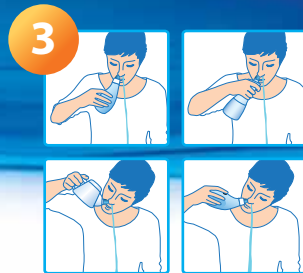
ESPAÑOL



1 Abra y vierta el contenido del paquete práctico de solución salina suavizante Soothing Saline Easy-Pour en el dispositivo SinuSense[™] de Waterpik[®] (Neti Pot, Neti Bottle, Squeeze Bottle o Water Pulsator).



2 Llene la botella o el recipiente hasta la línea de llenado con 8 oz (240 ml) de agua destilada tibia o agua previamente hervida. Ajuste la tapa o el recipiente al dispositivo y agite suavemente para mezclar la solución.



3 Mientras esté en el lavabo, inclínese hacia adelante y coloque la punta de la boquilla del dispositivo SinuSense[™] de Waterpik[®] dentro de la fosa nasal a modo de tapón para evitar filtraciones. Abra apenas la boca. Controle el flujo de agua oprimiendo la válvula del FlowControl[®], apretando la botella o presionando suavemente el gatillo del FlowControl[®]. Durante el proceso de lavado de senos paranasales, respire continuamente por la boca abierta para permitir el paso del aire necesario para evitar que el agua drene desde la parte posterior de la nariz hasta la boca. No inhale ni sorba la solución. Aplique aproximadamente 4 onzas o la mitad de la solución para limpiar y humectar. Exhale por ambas fosas nasales y suéñese la nariz suavemente para eliminar cualquier exceso de agua. Repita el proceso en la otra fosa nasal. Limpie minuciosamente el dispositivo después de usarlo.

Precauciones

- Mantenga este producto fuera del alcance de los niños.
- No utilice este producto si las fosas nasales se encuentran totalmente obstruidas o si tiene una infección en el oído o si siente presión en el oído.
- Para uso individual.
- No tragar.
- Enseñe atentamente a niños menores de 12 años o a personas con necesidades especiales a usar adecuadamente este producto y supervíselos de cerca para evitar que lo traguen.
- Si nota alguna molestia, suspenda el uso del producto y consulte con un médico.
- Consulte con un médico si los síntomas persisten o empeoran.
- Para obtener información completa, consulte el manual de instrucciones de su dispositivo.

Visite www.waterpiksinusense.com para conocer mejor cómo utilizar los productos SinuSense[™] de Waterpik[®] o consulte el manual de instrucciones de su dispositivo para obtener más información.