

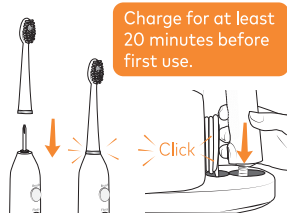
# waterpik®

## SONIC-FUSION®

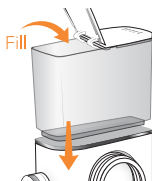
QUICK START GUIDE Model SF-01 | SF-02

Visit  
[Waterpik.com/WelcomeSF](http://Waterpik.com/WelcomeSF)  
to watch How To Video

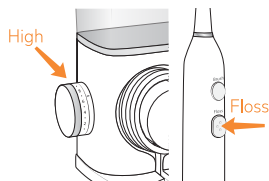
### 1 Getting Started (First time use only)



Place flossing brush head firmly into place. Press the power handle onto hose attachment.



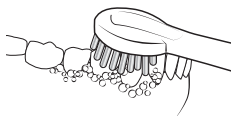
Fill reservoir with warm water and replace it firmly on the base.



#### Prime Unit

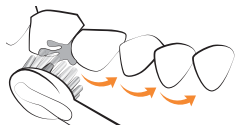
Turn pressure to high, point tip into sink and press the FLOSS button until water flows. Turn off.

### 2 Brushing and Flossing



#### Brushing

Place the brush head in your mouth before pressing the BRUSH button. Press the BRUSH button, use light pressure.



#### Flossing

Place the brush head in your mouth. Lean over the sink and partially close lips. Angle nozzle slightly toward gumline. Press FLOSS button. Follow gumline pausing briefly between teeth.

#### Waterpik.com/registration

Register your product and receive over **\$50** in savings.

# waterpik®

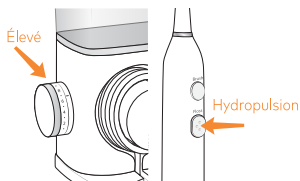
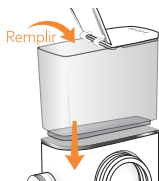
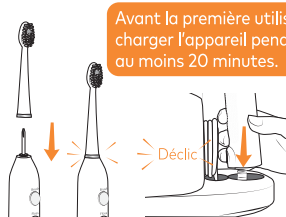
## SONIC-FUSION®

### GUIDE DE DÉMARRAGE RAPIDE

Modèle SF-01 | SF-02

Visiter le site Web  
[Waterpik.com/WelcomeSF](http://Waterpik.com/WelcomeSF)  
pour visionner la vidéo  
d'instructions

## 1 Pour commencer (première utilisation seulement)



Insérer fermement la Tête de brossage et d'hydropulsion. Enfoncer le manche d'alimentation dans le support à tuyau.

Remplir le réservoir d'eau tiède, puis le réinstaller fermement sur le socle.

### Amorçage de l'appareil

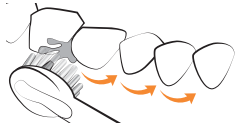
Régler la pression au réglage élevé, orienter l'embout dans le lavabo, puis appuyer sur le bouton FLOSS (hydropulsion) jusqu'à ce que l'eau commence à s'écouler. Éteindre.

## 2 Brossage et hydropulsion



### Brossage

Placer la tête de brossage dans la bouche avant d'appuyer sur le bouton BRUSH (brossage). Appuyer sur le bouton BRUSH (brossage), au réglage de pression bas.



### Hydropulsion

Mettre la tête de brossage dans la bouche. Se pencher au-dessus du lavabo et partiellement fermer les lèvres. Incliner légèrement l'embout vers la ligne gingivale. Appuyer sur le bouton FLOSS (hydropulsion). Suivre la ligne gingivale et faire de courtes pauses entre les dents.

### Waterpik.com/registration

Enregistrez votre produit et bénéficiez de plus de **50 \$** d'économies.