

waterpik® waterflosser®

QUICK START GUIDE

WP-400 Series

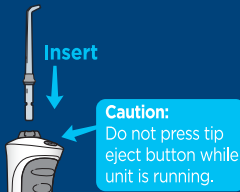
Register your product and receive over \$50 in savings.
waterpik.com/registration

Visit waterpik.com/welcomeWF
to watch How To Video

1 Unit Prep



A. Turn power switch **OFF**, plug power cord into outlet, and insert the charging cord into the unit.

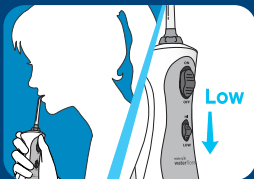


B. Press tip firmly into unit. To remove tip, push the tip eject button.



C. Unplug charging cord. Lift the flip top on reservoir and fill with warm water. Refill as needed.

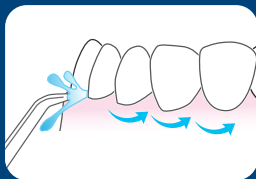
2 Water Floss



A. Start on low pressure and increase to your liking. With unit **OFF**, place tip in mouth. Turn power **ON**.



B. Lean over sink. Close lips enough to prevent splashing. Keep unit upright during use to ensure continuous water flow.



C. Aim water at the gumline at a 90 degree angle. Follow the gumline and pause briefly between teeth.

TO AVOID MESS: KEEP TIP IN MOUTH WHILE UNIT IS ON.

waterpik® waterflosser®

GUÍA RÁPIDA PARA COMENZAR

WP-400 Serie

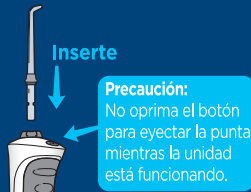
Registre su producto y reciba más de USD 50 en descuentos.
waterpik.com/registration

Visite waterpik.com/welcomeWF para ver el video práctico

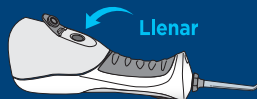
1 Preparación de la unidad



A. Colocar el interruptor de encendido en OFF (Apagado), enchufe el cable de suministro de energía en el tomacorriente e introduzca el cable de carga en la unidad.

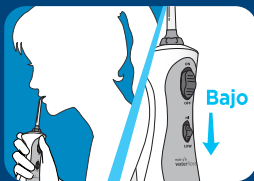


B. Presione con firmeza la punta dentro de la unidad. Para quitar la punta, presione el botón para eyectar la punta.



C. Desenchufe el cable de carga. Levante la tapa abatible del depósito y llénelo con agua tibia. Vuelva a llenar si es necesario.

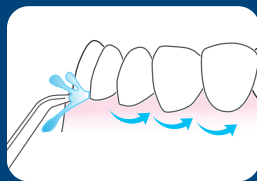
2 Cómo utilizar el Irrigador oral



A. Comience con presión baja e increméntela según su agrado. Con la unidad apagada, coloque la punta en la boca. ENCIENDA la unidad.



B. Inclínese sobre el lavabo. Cierre los labios lo suficiente para evitar salpicar. Mantenga la unidad en posición vertical durante el uso para asegurar el flujo continuo del agua.



C. Dirija el agua hacia las encías en un ángulo de 90 grados. Siga las encías y haga pausas breves entre los dientes.

EVITE DERRAMES: MANTENGA LA PUNTA EN LA BOCA MIENTRAS LA UNIDAD ESTÁ ENCENDIDA.