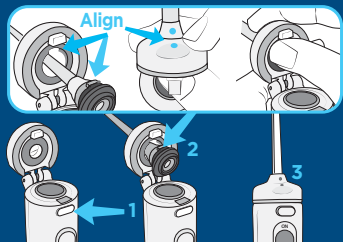


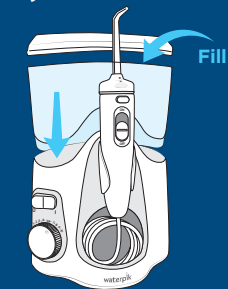
For a how-to video, product registration, and additional support visit [waterpik.com/WelcomeWH](http://waterpik.com/WelcomeWH)

Para ver un video práctico, registrar el producto y recibir apoyo adicional, visite [waterpik.com/WelcomeWH](http://waterpik.com/WelcomeWH)

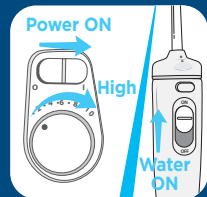
### 1 Unit Prep (First time use only)



**A.** Press button to open flip top.<sup>1</sup> Insert tip through top, align notches on tip and handle (dots on tip and flip top will align), press firmly to click tip into place.<sup>2</sup> Close flip top.<sup>3</sup>



**B.** Fill reservoir with warm water and replace it firmly on the base.



To Prime Unit

**C.** Turn pressure to high, point tip into sink, turn power and water switches ON until water flows. Turn power and water OFF.

### 2 Water Floss



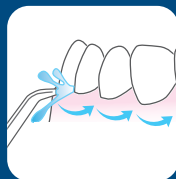
**A.** Load tablet into handle. Start on low pressure and increase to your liking.



**B.** With water switch in OFF position, place tip in mouth. Turn power ON.



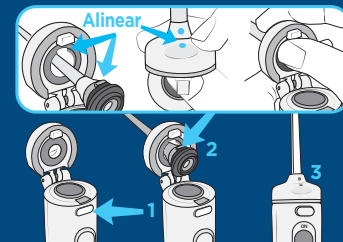
**C.** Lean over sink. Turn water switch to ON position.



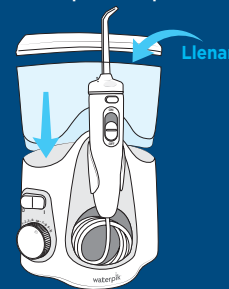
**D.** Aim water at the gumline at a 90 degree angle. Follow the gumline and pause briefly between teeth.

**TO AVOID MESS: KEEP TIP IN MOUTH WHILE UNIT IS ON.**

### 1 Preparación de la unidad (Solo para el primer uso)



**A.** Presione el botón para abrir la tapa abatible.<sup>1</sup> Introduzca la punta en la parte superior, alinee las muescas de la boquilla y el mango (los puntos en la punta y la tapa abatible se alinearán), presione con firmeza para hacer encajar la punta en su lugar.<sup>2</sup> Cierre la tapa abatible.<sup>3</sup>



**B.** Llene el depósito con agua tibia y vuelva a colocarlo firmemente en la base.



Para preparar la unidad

**C.** Coloque la presión en alto, dirija la punta hacia el lavabo, encienda los interruptores de ENCENDIDO y de agua hasta que fluya el agua. Apague el agua y la unidad.

### 2 Water Floss



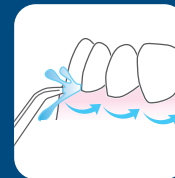
**A.** Cargue la pastilla en el mango. Comience con presión baja e increméntela según su agrado.



**B.** Con el interruptor de agua en la posición OFF (Apagado), coloque la punta en la boca. Encienda el equipo.



**C.** Inclínese sobre el lavabo. Gire el interruptor de agua a la posición ON (Encendido).



**D.** Dirija el agua hacia las encías en un ángulo de 90 grados. Siga las encías y haga pausas breves entre los dientes.

**EVITE DERRAMES: MANTENGA LA PUNTA EN LA BOCA MIENTRAS LA UNIDAD ESTÁ ENCENDIDA.**