

waterpik

# Instruction Manual

## Manuel d'instructions

## Manual de instrucciones

**Model # is located by barcode.**  
Please write your model # on your sales receipt or below.

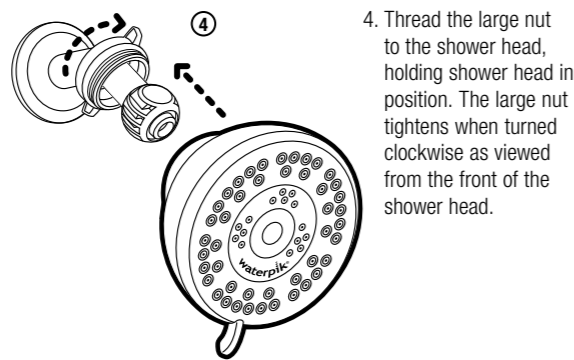
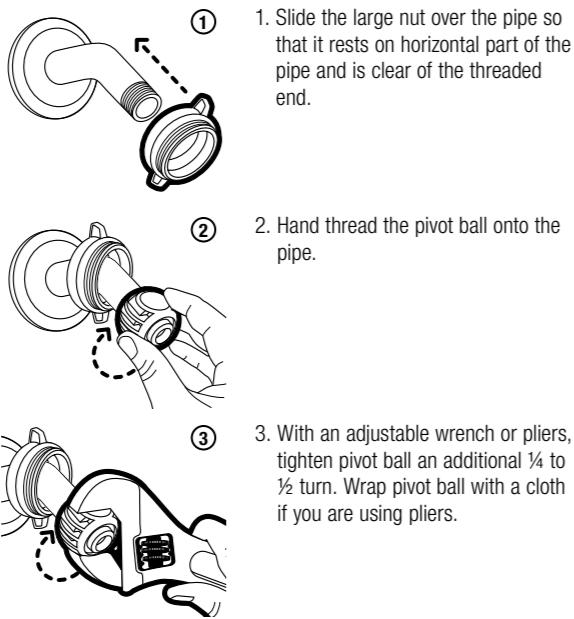
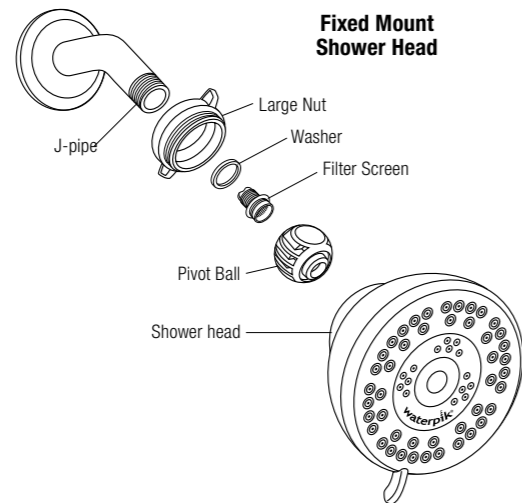
**Le numéro de modèle se trouve à côté du code-barres.**  
Veuillez inscrire le numéro de modèle sur votre reçu de vente ou ci-dessous.

**El número de modelo está ubicado al lado del código de barras.**  
Sirvase escribir el número de modelo en el recibo de compra o debajo.

Model Number:

FN 20022556-F AA

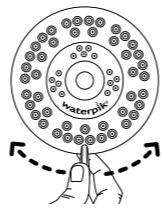
### INSTALLATION



- Slide the large nut over the pipe so that it rests on horizontal part of the pipe and is clear of the threaded end.
- Hand thread the pivot ball onto the pipe.
- With an adjustable wrench or pliers, tighten pivot ball an additional ¼ to ½ turn. Wrap pivot ball with a cloth if you are using pliers.
- Thread the large nut to the shower head, holding shower head in position. The large nut tightens when turned clockwise as viewed from the front of the shower head.

### OPERATION

**Spray Selector:**  
Spray Selector allows you to select from various spray patterns. Spray pattern is controlled by the small lever that rotates left and right.



- WARNING:**
- To avoid hot water dangers and conserve even more energy, make sure your water heater is set at 120°F (48.9°C) or below.
  - Test the tub/shower water with your hand before bathing.
  - For additional safety for Ecoflow® or high efficiency showerheads, it is recommended that all homes have installed a pressure balance tub and shower valve with the rotational limit stops properly set by a plumber.
  - For external use only.** The potentially deadly amoeba, *Naegleria fowleri*, may be present in some tap water or unchlorinated well water.

### CARE AND CLEANING

- To maintain proper working conditions cleaning is required when mineral deposits appear on the spray orifices. To clean mineral deposits, gently rub the rubber nozzles on the face of the shower head to dislodge.
- To clean heavier deposits, remove shower head and soak face down in 1-2 cups of white vinegar (use white vinegar only) for about 2-3 hours. Replace shower head and run in each mode to flush out vinegar.
- Do not clean or rinse any part with harsh chemicals, heavy duty cleaners, or abrasives; this may damage parts or finish and will void warranty.
- Clean filter screen by unscrewing from the pivot ball and rinse by back flushing to remove particles. Follow steps 1-4 under installation to reinstall shower head.

### TROUBLESHOOTING GUIDE

Problem	Solution
No water flow from installed shower head	a Confirm previous shower washer is not in the j-pipe. b Confirm there is only one washer in the pivot ball.
Low water pressure or missing spray patterns	a Clean shower head in vinegar/water solution. (See care & cleaning section). b Clean filter screen.
Leaking at pipe pivot ball connection	a Confirm only one washer is seated on top of the screen. b Grate bar of soap across the j-pipe threads to act as a sealant.
Shower head too stiff to change angle	a Install shower head to provide additional leverage to change angle of spray (contact Water Pik for further instructions).
Loose Shower Head	a Check inside the large nut for a large plastic ring. <b>Note:</b> the ring is tapered. Make sure the ring is installed correctly. The smooth surfaced side of the ring should face towards the pipe inside the large nut and will snap into place when properly installed.

### LIMITED LIFETIME WARRANTY

**Save your receipt as proof of purchase is required for warranty action.** Water Pik, Inc. warrants to the original purchaser of this product that it is free from defects in material and workmanship for as long as the original purchaser owns this product. Water Pik, Inc. will replace any part of the product which in our opinion is defective, provided that the product has not been abused, misused, altered or damaged after purchase. (This includes damage due to use of tools or harsh chemicals.) In the event an item has been discontinued we will replace with what we deem to be the closest product. Water Pik, Inc. is not responsible for labor charges, installation, or other consequential cost. The responsibility of Water Pik, Inc. shall not exceed the original purchase price of the product. This warranty gives you specific legal rights. You may also have other rights that vary where you reside.

### Have any questions or need assistance?

For quick service prior to calling have your model number and receipt ready.

In the U.S., call our toll-free Customer Assistance Line  
**1-800-525-2774.**

In Canada, call our toll-free Customer Assistance Line  
**1-888-226-3042.**

[www.waterpik.com](http://www.waterpik.com)

Outside the U.S., write us at  
Water Pik, Inc.  
1730 East Prospect Road  
Fort Collins, CO 80553-0001  
U.S.A

If product malfunctions or becomes damaged, stop use and contact Water Pik, Inc. for replacement.

Waterpik® is a trademark of Water Pik, Inc. registered in Argentina, Australia, Austria, Benelux, Canada, Chile, China, Czech Republic, EU, Finland, France, Germany, Hong Kong, Hungary, India, Israel, Italy, Japan, Kazakhstan, Korea, Mexico, Norway, Poland, Russian Federation, South Africa, Spain, Sweden, Switzerland, Taiwan, Turkey, Ukraine, and the United States.

Waterpik® (stylized) is a trademark of Water Pik, Inc. registered in Australia, Canada, China, EU, Hong Kong, India, Israel, Japan, Korea, Mexico, Russian Federation, Switzerland, Taiwan and the United States.

EcoFlow® is a trademark of Water Pik, Inc. registered in Australia, Canada, China, EU, Hong Kong, Mexico, and the United States.

EcoRain® is a trademark of Water Pik, Inc. registered in Australia, Canada, China, Mexico, and the United States.

Optiflow® is a trademark of Water Pik, Inc. registered in Australia, Canada, China, EU, Hong Kong, India, Japan, Korea, Mexico, Taiwan, and the United States.

EasySelect® is a trademark of Water Pik, Inc. registered in Australia, Canada, China, EU, Mexico, Taiwan and the United States.

Medallion® is a trademark of Water Pik, Inc., registered in Australia, EU, Hong Kong, and the United States.

Shower Massage® is a trademark of Water Pik, Inc. registered in Canada.

Treat Yourself Better® is a trademark of Water Pik, Inc. registered in the United States.

© 2017 Water Pik, Inc.

Printed in China.

waterpik

Water Pik, Inc.  
1730 East Prospect Road  
Fort Collins, CO 80553-0001 U.S.A.  
[www.waterpik.com](http://www.waterpik.com)

### FRANÇAIS

Pour que vous puissiez tirer tout l'agrément possible d'une douche avec le système de douche Waterpik®, nous voulons vous permettre de réaliser l'installation aussi facilement et rapidement que possible. Vous pourrez ainsi prendre votre première douche sans délai avec votre nouveau système de douche.

Vous pouvez accéder à plus de produits et d'informations sur votre produit à [www.waterpik.com](http://www.waterpik.com).

**Note :** Les illustrations incluses peuvent ne pas représenter exactement le produit acheté (douchette).

### AVANT L'INSTALLATION

- Inscrire dans l'espace ci-dessus le numéro de modèle du produit (le numéro de modèle du produit figure sur l'emballage, à proximité du code CUP).

Si l'emballage du produit n'est plus disponible, on peut trouver le numéro de modèle du produit sur notre site Internet [www.waterpik.com](http://www.waterpik.com).

- Retirer la douchette existante; éliminer également les résidus de composé d'étanchéité des tuyauteries.

- Veiller à ce que le joint de la douchette existante ne reste pas attaché sur le tube d'alimentation. Utiliser un ustensile mince tel un crayon ou un tournevis pour vérifier qu'aucun joint ne se trouve à l'intérieur du tube d'alimentation. **Ne pas utiliser les doigts.**
- Rassembler les outils nécessaires pour l'installation de la douchette manuelle.

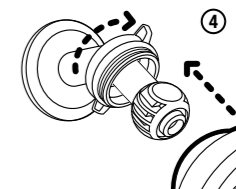
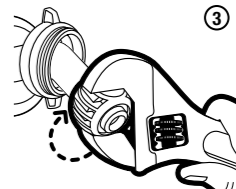
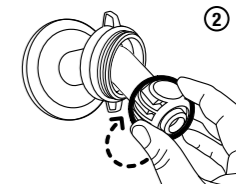
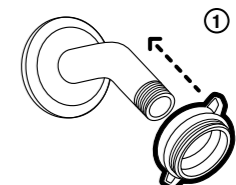
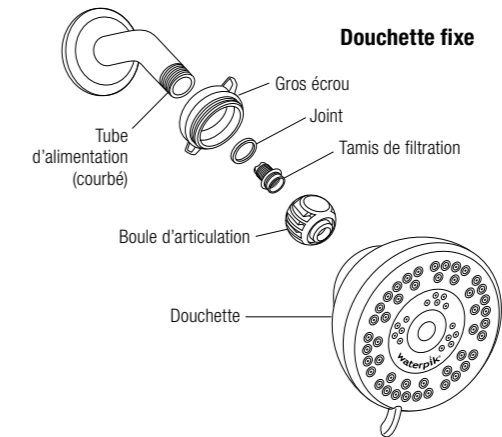


Clef à molette ou pince (pas inclus)

### Quand utiliser le composé d'étanchéité des tuyauteries :

Un composé d'étanchéité des tuyauteries doit être utilisé lorsque le raccordement au tube d'alimentation courbé est en métal. Si le raccordement au tube d'alimentation courbé est en plastique, le composé d'étanchéité des tuyauteries peut endommager le raccordement de votre douchette. Avant d'appliquer du composé d'étanchéité des tuyauteries, inspecter le type de raccordement du système.

### INSTALLATION



1. Enfiler le gros écrou sur le tube d'alimentation; placer l'écrou sur la partie horizontale du tube d'alimentation, au-delà de l'extrémité filetée.

2. Visser manuellement la boule d'articulation sur le tube d'alimentation.

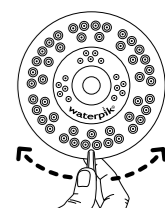
3. Avec une clef à molette ou pinces, effectuer le serrage final de la boule d'articulation (¼ à ½ tour). Si on utilise une pince, envelopper d'abord la boule d'articulation dans un chiffon.

4. Amorcer le vissage du gros écrou sur la douchette (maintenir la douchette immobile à sa position) – faire pivoter le gros écrou dans le sens horaire pour l'observateur qui fait face à l'avant de la douchette.

### UTILISATION DU PRODUIT

#### Sélecteur du mode d'aspersion :

Le sélecteur du mode d'aspersion permet de choisir l'un des modes d'aspersion disponibles sur la douchette. Le pivotement d'une petite manette (vers la droite ou vers la gauche) permet la sélection du mode d'aspersion.



#### AVERTISSEMENT :

- Afin d'éviter les dangers liés à une eau à forte température et de conserver davantage d'énergie, vérifier que le chauffe-eau est réglé à un maximum de 120°F (48,9°C).
- Tester la température de l'eau de la baignoire/douche avec la main avant de se baigner.
- Pour plus de sécurité avec les douchettes Ecoflow® ou douchettes haute efficacité, on recommande l'installation dans chaque résidence d'un mitigeur à équilibrage des pressions (pour baignoire/douche), avec butées de limitation de la rotation adéquatement réglées par un plombier.
- À usage externe uniquement.** L'amibe *Naegleria fowleri* potentiellement mortelle peut être présente dans certaines eaux du robinet ou eaux de puits non chlorées.

#### ENTRETIEN ET NETTOYAGE

- Pour le maintien du bon fonctionnement de système, on doit éliminer les dépôts minéraux dès qu'ils apparaissent dans les orifices d'aspersion. Pour l'élimination des dépôts minéraux, frotter délicatement les busettes en caoutchouc sur la face de la douchette pour expulser les dépôts minéraux.

- Pour un nettoyage plus approfondi, démonter la douchette et placer celle-ci pendant 2 à 3 heures dans un récipient de vinaigre blanc (utiliser uniquement du vinaigre blanc – 250 à 500 mL). Réinstaller ensuite la douchette et ouvrir l'arrivée d'eau – laisser l'eau couler à chaque mode d'aspersion pendant 1 à 2 minutes pour éliminer tout résidu de vinaigre.

- Ne pas nettoyer ou rincer de pièces de l'appareil avec des produits chimiques puissants, nettoyeurs puissants ou produits abrasifs; cela peut endommager les pièces ou le revêtement et entraînera l'annulation de la garantie.

- Nettoyer le tamis de filtration : dévisser la boule d'articulation et effectuer un nettoyage sous pression pour éliminer les particules qui s'y trouvent. Suivre les étapes 1 à 4 dans la section d'installation pour réinstaller la douchette.

d'un composé chimique agressif). Advenant que l'article concerné ne soit plus commercialisé, nous offrirons en remplacement le produit disponible le plus proche du produit initialement acheté. Water Pik, Inc. ne couvrira pas les frais de main d'œuvre ou d'installation, ni d'autres frais connexes. La responsabilité financière imputée à Water Pik, Inc. ne pourra en aucun cas être supérieure au prix d'achat initial du produit. Cette garantie vous confère des droits juridiques spécifiques; vous pouvez également jouir d'autres droits, variables selon votre juridiction de résidence.

#### Questions ou besoin d'assistance?

Pour obtenir un service rapide par téléphone, garder à portée de main le numéro de modèle et le reçu d'achat.

Aux États-Unis, consulter le site [www.waterpik.com](http://www.waterpik.com) ou contacter sans frais le département Service-client au **1-800-525-2774**.

Au Canada, composer le numéro gratuit de notre ligne téléphonique d'aide à la clientèle : **1-888-226-3042**.

En cas de détérioration ou d'anomalie de fonctionnement du produit,

il est recommandé de ne pas utiliser le produit pendant plus de 15 jours.

cesser d'utiliser le produit et contacter Water Pik, Inc. pour un remplacement du produit.

Water Pik, Inc. ne sera pas responsable des dommages indirects.

Waterpik® est une marque de commerce de Water Pik, Inc. déposée en Argentine, en Australie, en Autriche, au Benelux, au Canada, au Chili, en Chine, en République Tchèque, dans l'UE, en Finlande, en France, en Allemagne, à Hong Kong, en Hongrie, en Inde, en Israël, en Italie, au Japon, au Kazakhstan, en Corée, au Mexique, en Norvège, en Pologne, dans la Fédération de Russie, en Afrique du Sud, en Espagne, en Suède, en Suisse, dans Taiwan, en Turquie, en Ukraine et aux États-Unis.

Waterpik® (stylisé) est une marque de commerce de Water Pik, Inc. déposée en Australie, au Canada, en Chine, dans l'UE, à Hong Kong, en Inde, en Israël, au Japon, en Corée, au Mexique, en Russie, en Suisse, dans Taiwan et aux États-Unis.

EcoFlow® est une marque de commerce de Water Pik, Inc. déposée en Australie, au Canada, en Chine, dans l'UE, à Hong Kong, au Mexique et aux États-Unis.

EcoRain® est une marque de commerce de Water Pik, Inc. déposée en Australie, au Canada, en Chine, au Mexique et aux États-Unis.

Optiflow® est une marque de commerce de Water Pik, Inc. déposée en Australie, au Canada, en Chine, dans l'UE, à Hong Kong, en Inde, au Japon, en Corée, au Mexique, dans Taiwan, et aux États-Unis.

EasySelect® est une marque de commerce de Water Pik, Inc. déposée en Australie, au Canada, en Chine, dans l'UE, au Mexique, dans Taiwan et aux États-Unis.

Medallion® est une marque de commerce de Water Pik, Inc. déposée en Australie, dans l'UE, à Hong Kong et aux États-Unis.

Shower Massage® est une marque de commerce de Water Pik, Inc. déposée au Canada.

Treat Yourself Better® est une marque de commerce de Water Pik, Inc. déposée

en Australie, au Canada, en Chine, en Espagne, en France, en Allemagne, en Italie, en Inde, en Israël, au Japon, en Corée, au Mexique, en Norvège, en Pologne, en Russie, en Suisse, dans Taiwan, en Turquie, en Ukraine et aux États-Unis.

aux États-Unis.

© 2017 Water Pik, Inc.

Imprimé en Chine.

## waterpik®

Water Pik, Inc.
1730 East Prospect Road
Fort Collins, CO 80553-0001 U.S.A.
**www.waterpik.com**

#### GARANTIE LIMITÉE À VIE

**Veuillez conserver le reçu de la transaction d'achat, qui devra être présenté comme preuve d'achat lors de toute demande d'application de la garantie.** Water Pik, Inc. garantit au bénéfice de l'acquéreur initial que ce produit est exempt de vice de matériau ou de fabrication, aussi longtemps que l'acquéreur initial est propriétaire du produit. Water Pik, Inc. décidera unilatéralement s'il convient de remplacer une quelconque pièce du produit jugée défectueuse par Water Pik, sous réserve que le produit n'ait pas fait l'objet d'un usage impropre ou abusif, ou d'une modification ou détérioration après l'achat (ceci inclut les dommages imputables à l'emploi d'outils ou

#### ESPAÑOL

Para comenzar su experiencia con la ducha Waterpik, deseamos ofrecerle todas la información para hacer que la instalación sea fácil y rápida. De esta manera se sentirá más cerca de poder disfrutar una ducha revitalizante con su nuevo cabezal de ducha.

Puede ver más productos y obtener información acerca de su producto en **www.waterpik.com**.

**Nota:** Las imágenes que se muestran pueden no ilustrar específicamente su cabezal de ducha.

#### ANTES DE LA INSTALACIÓN

- Escriba el número de modelo en el espacio asignado arriba. (Puede encontrarse el número de modelo en el paquete, cerca del código UPC.)

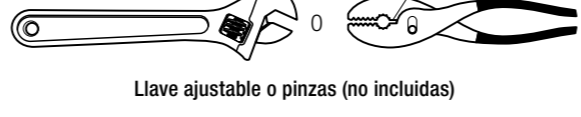
Si no tiene el paquete, puede encontrar el número de modelo en nuestro sitio de internet, **www.waterpik.com**.

- Saque el viejo cabezal de ducha y también la cinta del tubo.

- Cerciórese de que la arandela de la vieja ducha no esté conectada al tubo. Revise el interior del tubo con un utensilio fino, como puede ser un lápiz o un destornillador, para ver si hay arandelas. **No lo haga con los dedos.**

Water Pik, Inc. no será responsable de los daños indirectos.

• Reúna las herramientas necesarias para instalar su nuevo cabezal de ducha.



##### Cuándo usar cinta para tubos:

La cinta para tubos se usa cuando la conexión al tubo en forma de J es de metal. Si la conexión al tubo en forma de J es de plástico, tal vez la cinta para tubos ocasione daños a la conexión del cabezal de ducha. Antes de aplicar cinta para tubos, cerciórese de saber el tipo de conexión que tiene.

Water Pik, Inc. no será responsable de los daños indirectos.

Waterpik® es una marca de comercio de Water Pik, Inc. registrada en Australia, Austria, Benelux, Canadá, Chile, China, República Checa, la Unión Europea, Finlandia, Francia, Alemania, Hong Kong, Hungría, India, Israel, Italia, Japón, Kazajstán, Corea, México, Noruega, Polonia, la Federación Rusa, Sudáfrica, España, Suecia, Suiza, Taiwan, Turquía, Ucrania y los Estados Unidos.

Waterpik® (stylisé) es una marca de comercio de Water Pik, Inc., registrada en Australia, Canadá, China, la Unión Europea, Hong Kong, India, Israel, Italia, Japón, Corea, México, la Federación Rusa, Suiza, Taiwan y los Estados Unidos.

EcoFlow® es una marca de comercio de Water Pik, Inc., registrada en Australia, Canadá, China, la Unión Europea, Hong Kong, India, Japón, Corea, México, Taiwan y los Estados Unidos.

EcoRain® es una marca de comercio de Water Pik, Inc., registrada en Australia, Canadá, China, la Unión Europea, Hong Kong, India, Japón, Corea, México, Taiwan y los Estados Unidos.

EasySelect® es una marca de comercio de Water Pik, Inc., registrada en Australia, Canadá, China, la Unión Europea, México, Taiwan y los Estados Unidos.

Medallion® es una marca de comercio de Water Pik, Inc., registrada en Australia, Canadá, China, la Unión Europea, Hong Kong, India, Japón, Corea, México, Taiwan y los Estados Unidos.

Shower Massage® es una marca de comercio de Water Pik, Inc., registrada en Australia, Canadá, China, la Unión Europea, Hong Kong, India, Japón, Corea, México, Taiwan y los Estados Unidos.

Treat Yourself Better® es una marca de comercio de Water Pik, Inc., registrada en Australia, Canadá, China, la Unión Europea, Hong Kong, India, Japón, Corea, México, Taiwan y los Estados Unidos.

Waterpik® es una marca de comercio de Water Pik, Inc., registrada en Australia, Canadá, China, la Unión Europea, Hong Kong, India, Japón, Corea, México, Taiwan y los Estados Unidos.

Waterpik® (estilizada) es una marca de comercio de Water Pik, Inc., registrada en Australia, Canadá, China, la Unión Europea, Hong Kong, India, Japón, Corea, México, Taiwan y los Estados Unidos.

Ecoflow® es una marca de comercio de Water Pik, Inc., registrada en Australia, Canadá, China, la Unión Europea, Hong Kong, México y los Estados Unidos.

Optiflow® es una marca de comercio de Water Pik, Inc., registrada en Australia, Canadá, China, la Unión Europea, México, Taiwan y los Estados Unidos.

Medallion® es una marca de comercio de Water Pik, Inc., registrada en Australia, Canadá, China, la Unión Europea, Hong Kong y los Estados Unidos.

Shower Massage® es una marca de comercio de Water Pik, Inc., registrada en Australia, Canadá, China, la Unión Europea, Hong Kong y los Estados Unidos.

Treat Yourself Better® es una marca de comercio de Water Pik, Inc., registrada en Australia, Canadá, China, la Unión Europea, Hong Kong y los Estados Unidos.

Waterpik® es una marca de comercio de Water Pik, Inc., registrada en Australia, Canadá, China, la Unión Europea, Hong Kong, México y los Estados Unidos.

Waterpik® (estilizada) es una marca de comercio de Water Pik, Inc., registrada en Australia, Canadá, China, la Unión Europea, Hong Kong, India, Israel, Japón, Corea, México, la Federación Rusa, Suiza, Taiwan y los Estados Unidos.

Ecoflow® es una marca de comercio de Water Pik, Inc., registrada en Australia, Canadá, China, la Unión Europea, Hong Kong, México y los Estados Unidos.

Optiflow® es una marca de comercio de Water Pik, Inc., registrada en Australia, Canadá, China, la Unión Europea, México, Taiwan y los Estados Unidos.

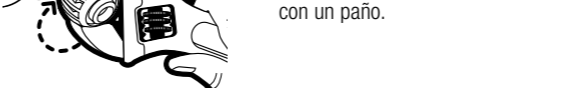
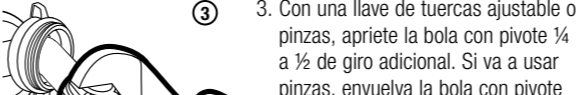
1. Deslice la tuerca grande sobre el tubo de modo que descanse en la parte horizontal del tubo y esté lejos del extremo enroscado.



2. Enrosque a mano la bola con pivote sobre el tubo.



3. Con una llave de tuercas ajustable o pinzas, apriete la bola con pivote ¼ a ½ de giro adicional. Si va a usar pinzas, envuelva la bola con pivote con un paño.



4. Enrosque la tuerca grande en el cabezal de ducha, sosteniendo el mismo en su posición. La tuerca grande se ajusta cuando se gira hacia la derecha, como se ve desde el frente del cabezal de ducha.

Water Pik, Inc. no será responsable de los daños indirectos.

Waterpik® es una marca de comercio de Water Pik, Inc. registrada en Australia, Austria, Benelux, Canadá, Chile, China, República Checa, la Unión Europea, Finlandia, Francia, Alemania, Hong Kong, Hungría, India, Israel, Italia, Japón, Kazajstán, Corea, México, Noruega, Polonia, la Federación Rusa, Sudáfrica, España, Suecia, Suiza, Taiwan, Turquía, Ucrania y los Estados Unidos.

Waterpik® (stylisé) es una marca de comercio de Water Pik, Inc., registrada en Australia, Canadá, China, la Unión Europea, Hong Kong, India, Japón, Corea, México, Taiwan y los Estados Unidos.

EcoFlow® es una marca de comercio de Water Pik, Inc., registrada en Australia, Canadá, China, la Unión Europea, Hong Kong, México y los Estados Unidos.

Optiflow® es una marca de comercio de Water Pik, Inc., registrada en Australia, Canadá, China, la Unión Europea, México, Taiwan y los Estados Unidos.

Medallion® es una marca de comercio de Water Pik, Inc., registrada en Australia, Canadá, China, la Unión Europea, Hong Kong y los Estados Unidos.

Shower Massage® es una marca de comercio de Water Pik, Inc., registrada en Australia, Canadá, China, la Unión Europea, Hong Kong y los Estados Unidos.

Treat Yourself Better® es una marca de comercio de Water Pik, Inc., registrada en Australia, Canadá, China, la Unión Europea, Hong Kong y los Estados Unidos.

Waterpik® es una marca de comercio de Water Pik, Inc., registrada en Australia, Austria, Benelux, Canadá, Chile, China, República Checa, la Unión Europea, Finlandia, Francia, Alemania, Hong Kong, Hungría, India, Israel, Italia, Japón, Kazajstán, Corea, México, Noruega, Polonia, la Federación Rusa, Sudáfrica, España, Suecia, Suiza, Taiwan, Turquía, Ucrania y los Estados Unidos.

Waterpik® (estilizada) es una marca de comercio de Water Pik, Inc., registrada en Australia, Canadá, China, la Unión Europea, Hong Kong, India, Israel, Japón, Corea, México, la Federación Rusa, Suiza, Taiwan y los Estados Unidos.

Ecoflow® es una marca de comercio de Water Pik, Inc., registrada en Australia, Canadá, China, la Unión Europea, Hong Kong, México y los Estados Unidos.

Optiflow® es una marca de comercio de Water Pik, Inc., registrada en Australia, Canadá, China, la Unión Europea, México, Taiwan y los Estados Unidos.

Medallion® es una marca de comercio de Water Pik, Inc., registrada en Australia, Canadá, China, la Unión Europea, Hong Kong y los Estados Unidos.

Shower Massage® es una marca de comercio de Water Pik, Inc., registrada en Australia, Canadá, China, la Unión Europea, Hong Kong y los Estados Unidos.

Treat Yourself Better® es una marca de comercio de Water Pik, Inc., registrada en Australia, Canadá, China, la Unión Europea, Hong Kong y los Estados Unidos.

Waterpik® es una marca de comercio de Water Pik, Inc., registrada en Australia, Austria, Benelux, Canadá, Chile, China, República Checa, la Unión Europea, Finlandia, Francia, Alemania, Hong Kong, Hungría, India, Israel, Italia, Japón, Kazajstán, Corea, México, Noruega, Polonia, la Federación Rusa, Sudáfrica, España, Suecia, Suiza, Taiwan, Turquía, Ucrania y los Estados Unidos.

**Selector de rociado:** El selector de rociado le permite seleccionar entre varios tipos de rociado. El tipo de rociado está controlado por una pequeña palanca que gira hacia la izquierda y hacia la derecha.

##### ADVERTENCIA:

- Para evitar los peligros del agua caliente y conservar aun más energía, cerciórese de que el calentador de agua de la casa esté fijado en 120 °F (48,9 °C) o menos.

- Pruebe el agua del tubo o de la ducha con la mano antes de bañarse.

- Para más seguridad con los cabezales de ducha Ecoflow® o de alta eficacia, se recomienda que todos los hogares instalen un tubo y válvula de ducha con balance de presión y paradas con límites rotacionales fijadas debidamente por un plomero.

- Solamente para uso externo. La amiba Naegleria fowleri, potencialmente mortal, puede estar presente en cierto tipo de agua del grifo o en agua de pozo que no ha sido tratada con cloro.

#### CUIDADO Y LIMPIEZA

- Para mantener las condiciones adecuadas de funcionamiento, se necesitará una limpieza cuando aparezcan depósitos de minerales en los orificios de rociado. Para limpiar los residuos minerales, frote con cuidado las boquillas de goma, ubicadas en el frente del cabezal de ducha, para destrabrarlas.

- Para limpiar depósitos más duros, saque el cabezal de ducha y póngalo a remojar boca abajo en 1 a 2 tazas de vinagre blanco (use solamente vinagre blanco) durante 2 a 3 horas. Vuelva a colocar el cabezal de ducha y póngalo a funcionar en cada modo, para enjuagar el vinagre utilizado.

- No limpie ni enjuague ninguna pieza con productos químicos ásperos, limpiadores de uso intenso ni abrasivos; esto puede dañar las piezas o el acabado, y anulará la garantía.

- Limpie el filtro de malla desenroscándolo de la bola con pivote y enjuagándolo al revés para quitar las partículas. Para volver a instalar el cabezal de ducha, siga los pasos 1 a 4 de la instalación.

Water Pik, Inc. no será responsable de los daños indirectos.

Waterpik® es una marca de comercio de Water Pik, Inc. registrada en Australia, Austria, Benelux, Canadá, Chile, China, República Checa, la Unión Europea, Finlandia, Francia, Alemania, Hong Kong, Hungría, India, Israel, Italia, Japón, Kazajstán, Corea, México, Noruega, Polonia, la Federación Rusa, Sudáfrica, España, Suecia, Suiza, Taiwan, Turquía, Ucrania y los Estados Unidos.

Waterpik® (stylizada) es una marca de comercio de Water Pik, Inc., registrada en Australia, Canadá, China, la Unión Europea, Hong Kong, India, Israel, Japón, Corea, México, la Federación Rusa, Suiza, Taiwan y los Estados Unidos.

Ecoflow® es una marca de comercio de Water Pik, Inc., registrada en Australia, Canadá, China, la Unión Europea, Hong Kong, México y los Estados Unidos.

Optiflow® es una marca de comercio de Water Pik, Inc., registrada en Australia, Canadá, China, la Unión Europea, México, Taiwan y los Estados Unidos.

Medallion® es una marca de comercio de Water Pik, Inc., registrada en Australia, Canadá, China, la Unión Europea, Hong Kong y los Estados Unidos.

Shower Massage® es una marca de comercio de Water Pik, Inc., registrada en Australia, Canadá, China, la Unión Europea, Hong Kong y los Estados Unidos.

Treat Yourself Better® es una marca de comercio de Water Pik, Inc., registrada en Australia, Canadá, China, la Unión Europea, Hong Kong y los Estados Unidos.

Waterpik® es una marca de comercio de Water Pik, Inc., registrada en Australia, Austria, Benelux, Canadá, Chile, China, República Checa, la Unión Europea, Finlandia, Francia, Alemania, Hong Kong, Hungría, India, Israel, Italia, Japón, Kazajstán, Corea, México, Noruega, Polonia, la Federación Rusa, Sudáfrica, España, Suecia, Suiza, Taiwan, Turquía, Ucrania y los Estados Unidos.

Waterpik® (stylisé) es una marca de comercio de Water Pik, Inc., registrada en Australia, Canadá, China, la Unión Europea, Hong Kong, India, Japón, Corea, México, Taiwan y los Estados Unidos.

EcoFlow® es una marca de comercio de Water Pik, Inc., registrada en Australia, Canadá, China, la Unión Europea, Hong Kong, México y los Estados Unidos.

Optiflow® es una marca de comercio de Water Pik, Inc., registrada en Australia, Canadá, China, la Unión Europea, México, Taiwan y los Estados Unidos.

Medallion® es una marca de comercio de Water Pik, Inc., registrada en Australia, Canadá, China, la Unión Europea, Hong Kong y los Estados Unidos.

Shower Massage® es una marca de comercio de Water Pik, Inc., registrada en Australia, Canadá, China, la Unión Europea, Hong Kong y los Estados Unidos.

Treat Yourself Better® es una marca de comercio de Water Pik, Inc., registrada en Australia, Canadá, China, la Unión Europea, Hong Kong y los Estados Unidos.

Waterpik® es una marca de comercio de Water Pik, Inc., registrada en Australia, Austria, Benelux, Canadá, Chile, China, República Checa, la Unión Europea, Finlandia, Francia, Alemania, Hong Kong, Hungría, India, Israel, Italia, Japón, Kazajstán, Corea, México, Noruega, Polonia, la Federación Rusa, Sudáfrica, España, Suecia, Suiza, Taiwan, Turquía, Ucrania y los Estados Unidos.

Waterpik® (estilizada) es una marca de comercio de Water Pik, Inc., registrada en Australia, Canadá, China, la Unión Europea, Hong Kong, India, Israel, Japón, Corea, México, la Federación Rusa, Suiza, Taiwan y los Estados Unidos.

Ecoflow® es una marca de comercio de Water Pik, Inc., registrada en Australia, Canadá, China, la Unión Europea, Hong Kong, México y los Estados Unidos.

Optiflow® es una marca de comercio de Water Pik, Inc., registrada en Australia, Canadá, China, la Unión Europea, México, Taiwan y los Estados Unidos.

Medallion® es una marca de comercio de Water Pik, Inc., registrada en Australia, Canadá, China, la Unión Europea, Hong Kong y los Estados Unidos.

Shower Massage® es una marca de comercio de Water Pik, Inc., registrada en Australia, Canadá, China, la Unión Europea, Hong Kong y los Estados Unidos.

Treat Yourself Better® es una marca de comercio de Water Pik, Inc., registrada en Australia, Canadá, China, la Unión Europea, Hong Kong y los Estados Unidos.

Waterpik® es una marca de comercio de Water Pik, Inc., registrada en Australia, Austria, Benelux, Canadá, Chile, China, República Checa, la Unión Europea, Finlandia, Francia, Alemania, Hong Kong, Hungría, India, Israel, Italia, Japón, Kazajstán, Corea, México, Noruega, Polonia, la Federación Rusa, Sudáfrica, España, Suecia, Suiza, Taiwan, Turquía, Ucrania y los Estados Unidos.

Waterpik® (estilizada) es una marca de comercio de Water Pik, Inc., registrada en Australia, Canadá, China, la Unión Europea, Hong Kong, India, Israel, Japón, Corea, México, la Federación Rusa, Suiza, Taiwan y los Estados Unidos.

Ecoflow® es una marca de comercio de Water Pik, Inc., registrada en Australia, Canadá, China, la Unión Europea, Hong Kong, México y los Estados Unidos.

Optiflow® es una marca de comercio de Water Pik, Inc., registrada en Australia, Canadá, China, la Unión Europea, México, Taiwan y los Estados Unidos.

Medallion® es una marca de comercio de Water Pik, Inc., registrada en Australia, Canadá, China, la Unión Europea, Hong Kong y los Estados Unidos.

Shower Massage® es una marca de comercio de Water Pik, Inc., registrada en Australia, Canadá, China, la Unión Europea, Hong Kong y los Estados Unidos.

Treat Yourself Better® es una marca de comercio de Water Pik, Inc., registrada en Australia, Canadá, China, la Unión Europea, Hong Kong y los Estados Unidos.

Waterpik® es una marca de comercio de Water Pik, Inc., registrada en Australia, Austria, Benelux, Canadá, Chile, China, República Checa, la Unión Europea, Finlandia, Francia, Alemania, Hong Kong, Hungría, India, Israel, Italia, Japón, Kazajstán, Corea, México, Noruega, Polonia, la Federación Rusa, Sudáfrica, España, Suecia, Suiza, Taiwan, Turquía, Ucrania y los Estados Unidos.

#### ¿Tiene preguntas o necesita ayuda?

Antes de llamar, tenga a mano el número de modelo y el recibo para obtener un servicio rápido.

En Estados Unidos, llame a nuestra línea gratuita de Asistencia al cliente, **1-800-525-2774**.

En Canadá, llame a nuestro número gratuito de Asistencia al cliente, **1-888-226-3042**.

Desde el exterior de EE.UU., escribanos a Water Pik, Inc.

1730 East Prospect Road
Fort Collins, CO 80553-0001
U.S.A

**www.waterpik.com**

Waterpik® es una marca de comercio de Water Pik, Inc. registrada en Australia, Austria, Benelux, Canadá, Chile, China, República Checa, la Unión Europea, Finlandia, Francia, Alemania, Hong Kong, Hungría, India, Israel, Italia, Japón, Kazajstán, Corea, México, Noruega, Polonia, la Federación Rusa, Sudáfrica, España, Suecia, Suiza, Taiwan, Turquía, Ucrania y los Estados Unidos.

Waterpik® (estilizada) es una marca de comercio de Water Pik, Inc., registrada en Australia, Canadá, China, la Unión Europea, Hong Kong, India, Israel, Japón, Corea, México, la Federación Rusa, Suiza, Taiwan y los Estados Unidos.

Ecoflow® es una marca de comercio de Water Pik, Inc., registrada en Australia, Canadá, China, la Unión Europea, Hong Kong, México y los Estados Unidos.

Optiflow® es una marca de comercio de Water Pik, Inc., registrada en Australia, Canadá, China, la Unión Europea, México, Taiwan y los Estados Unidos.

Medallion® es una marca de comercio de Water Pik, Inc., registrada en Australia, Canadá, China, la Unión Europea, Hong Kong, India, Japón, Corea, México, Taiwan y los Estados Unidos.

Shower Massage® es una marca de comercio de Water Pik, Inc., registrada en Australia, Canadá, China, la Unión Europea, Hong Kong y los Estados Unidos.

Treat Yourself Better® es una marca de comercio de Water Pik, Inc., registrada en Australia, Canadá, China, la Unión Europea, Hong Kong y los Estados Unidos.

Waterpik® es una marca de comercio de Water Pik, Inc., registrada en Australia, Austria, Benelux, Canadá, Chile, China, República Checa, la Unión Europea, Finlandia, Francia, Alemania, Hong Kong, Hungría, India, Israel, Italia, Japón, Kazajstán, Corea, México, Noruega, Polonia, la Federación Rusa, Sudáfrica, España, Suecia, Suiza, Taiwan, Turquía, Ucrania y los Estados Unidos.

Waterpik® (stylisé) es una marca de comercio de Water Pik, Inc., registrada en Australia, Canadá, China, la Unión Europea, Hong Kong, India, Japón, Corea, México, Taiwan y los Estados Unidos.

EcoFlow® es una marca de comercio de Water Pik, Inc., registrada en Australia, Canadá, China, la Unión Europea, Hong Kong, México y los Estados Unidos.

Optiflow® es una marca de comercio de Water Pik, Inc., registrada en Australia, Canadá, China, la Unión Europea, México, Taiwan y los Estados Unidos.

Medallion® es una marca de comercio de Water Pik, Inc., registrada en Australia, Canadá, China, la Unión Europea, Hong Kong y los Estados Unidos.

Shower Massage® es una marca de comercio de Water Pik, Inc., registrada en Australia, Canadá, China, la Unión Europea, Hong Kong y los Estados Unidos.

Treat Yourself Better® es una marca de comercio de Water Pik, Inc., registrada en Australia, Canadá, China, la Unión Europea, Hong Kong y los Estados Unidos.

Waterpik® es una marca de comercio de Water Pik, Inc., registrada en Australia, Austria, Benelux, Canadá, Chile, China, República Checa, la Unión Europea, Finlandia, Francia, Alemania, Hong Kong, Hungría, India, Israel, Italia, Japón, Kazajstán, Corea, México, Noruega, Polonia, la Federación Rusa, Sudáfrica, España, Suecia, Suiza, Taiwan, Turquía, Ucrania y los Estados Unidos.

Waterpik® (estilizada) es una marca de comercio de Water Pik, Inc., registrada en Australia, Canadá, China, la Unión Europea, Hong Kong, India, Israel, Japón, Corea, México, la Federación Rusa, Suiza, Taiwan y los Estados Unidos.

Ecoflow® es una marca de comercio de Water Pik, Inc., registrada en Australia, Canadá, China, la Unión Europea, Hong Kong, México y los Estados Unidos.

Optiflow® es una marca de comercio de Water Pik, Inc., registrada en Australia, Canadá, China, la Unión Europea, México, Taiwan y los Estados Unidos.

Medallion® es una marca de comercio de Water Pik, Inc., registrada en Australia, Canadá, China, la Unión Europea, Hong Kong y los Estados Unidos.

Shower Massage® es una marca de comercio de Water Pik, Inc., registrada en Australia, Canadá, China, la Unión Europea, Hong Kong y los Estados