

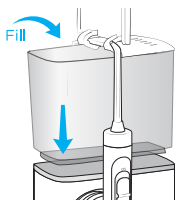
# waterpik® waterflosser®

## QUICK START GUIDE

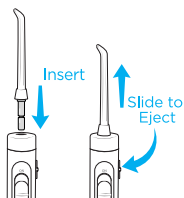
Models CC-01 & CC-02

Visit  
[Waterpik.com/vidcc9](http://Waterpik.com/vidcc9)  
to watch How To Video  
Register your product and  
receive over \$50 in savings.  
[Waterpik.com/registration](http://Waterpik.com/registration)

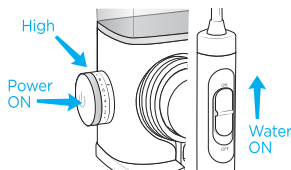
### 1 Getting Started (First time use only)



Fill reservoir with warm water and replace it firmly on the base.

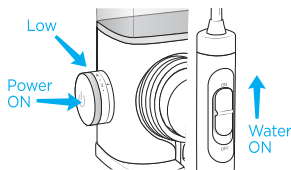


Insert tip firmly until it clicks into place.



Turn pressure to high, point tip into sink. Push power on and slide water switch on. Leave on until water flows, then turn off.

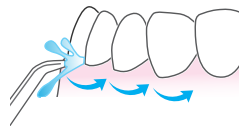
### 2 Water Floss



Start on low pressure. Turn power and water on. Increase pressure to your liking.



Close lips enough to prevent splashing, while still allowing water to flow from mouth into the sink.



Aim water at the gumline at a 90° angle. Follow the gumline and pause briefly between teeth.

**TO AVOID MESS: PLACE THE TIP IN YOUR MOUTH BEFORE TURNING WATER ON**

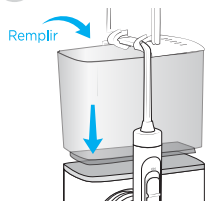
# waterpik waterflosser®

## GUIDE DE DÉMARRAGE RAPIDE

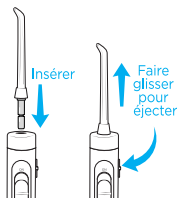
Modèles CC-01 & CC-02

Veillez visiter le site Web  
[Waterpik.com/vidcc9](http://Waterpik.com/vidcc9) pour  
visionner la vidéo d'instructions  
Enregistrez votre produit  
et bénéficiez de plus de  
50 \$ d'économies.  
[waterpik.com/registration](http://waterpik.com/registration)

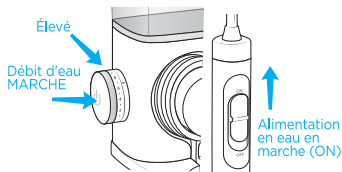
### 1 Première Utilisation (première utilisation uniquement)



Remplissez le réservoir avec de l'eau tiède, puis remettez-le bien en place sur son socle.

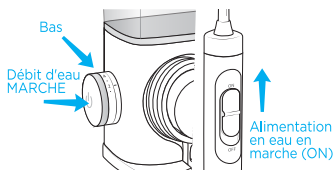


Insérez fermement l'embout jusqu'à ce qu'il s'emboîte.



Tournez le bouton de la pression au réglage élevé, puis dirigez l'embout vers le lavabo. Appuyez sur le bouton de mise sous tension et faites glisser le commutateur d'alimentation en eau à ON (marche). Laissez le commutateur en position de marche (ON) jusqu'à ce que l'eau commence à s'écouler puis le mettre sur arrêt (OFF).

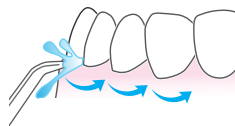
### 2 Utilisation de l'hydropulseur



Commencez avec une pression basse. Mettez l'appareil sous tension et réglez le commutateur d'alimentation en eau sur ON (marche). Augmentez la pression selon vos préférences.



Gardez vos lèvres suffisamment fermées pour empêcher les éclaboussures, tout en laissant l'eau s'écouler de votre bouche dans le lavabo.



Dirigez le jet d'eau vers la ligne gingivale à un angle de 90°. Suivez la ligne gingivale et faites de courtes pauses entre les dents.

**POUR ÉVITER LES ÉCLABOUSSURES : METTEZ L'EMBOUT DANS LA BOUCHE AVANT D'OUVRIR L'ALIMENTATION EN EAU.**